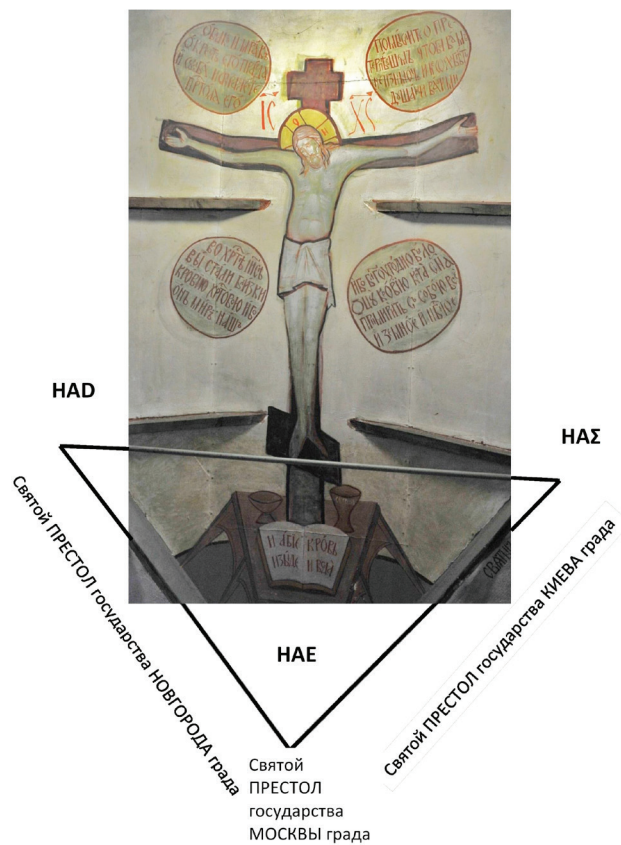




Илл. 1. Казанский храм, плафонная роспись.
Вид на потолочную «лодь» из алтаря



Илл. 2. Казанский храм, плафонная роспись, деталь



Илл. 3. Плафонная роспись (фото реконструкция)



Илл. 4. Св. Иоанн Креститель.
Состояние фрески до реставрации 2016 года



Илл. 5. Позиция наблюдателя (N)



Илл. 8. Господь Ветхий Денми (A1)



Илл. 6. Плоскость «А», хоры



Илл. 7. Богородица, архангелы и евангелисты (А2)



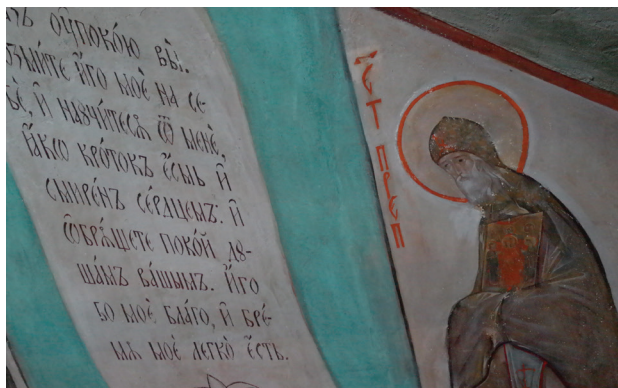
Илл. 9. Св. Иоанн Креститель,
апостолы и евангелисты (А3)



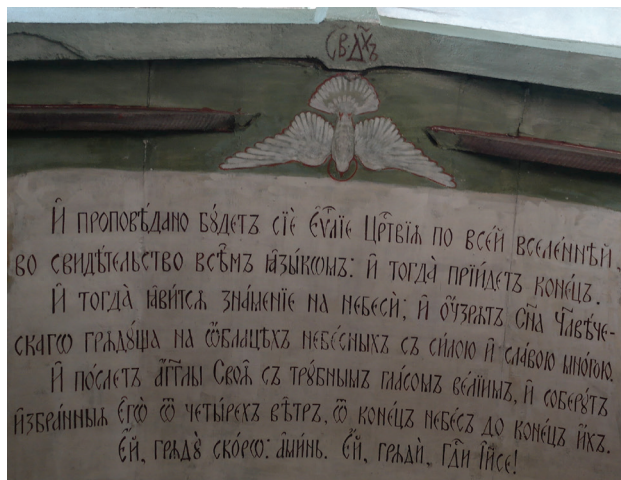
Илл. 11. Св. преп. Иоанн Дамаскин (фигура С1)



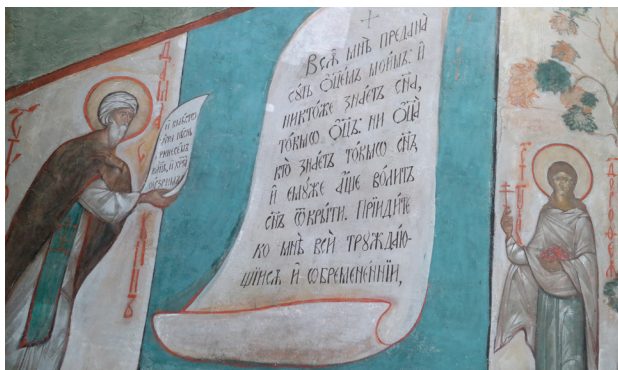
Илл. 10. Св. преп. Григорий (фигура В1 на схеме)



Илл. 12. Свиток на южной стене
(фигура B2, продолжение цитаты)



Илл. 14. Свиток, плафонная роспись
(плоскость D, над фигурой D1)



Илл. 13. Свиток на северной стене
(фигура C2, начало цитаты)



Илл. 15. Плоскость В (южная стена).
Над окном — Ангел с факелом (B7)



Илл. 16. Первая группа фигур на южной стене
[fig. B3-B6]



Илл. 17. Св. Катерина (B5), св. Мария
Египетская (B4), св. Евфимий (B3)



Илл. 18. Св. преп. Афанасий Великий (В6)



Илл. 19. Григорий Круг. Богородица Знамение, фрагмент



Илл. 20. Св. Иоанн Дамаскин (C1) и свиток (C2)



Илл. 21. Северная стена, фигуры C1-C6



Илл. 22. Северная стена. Св. Дорофея (C3), св. Мария Магдалина (C4) и св. Исаак Сирий (C5)



Илл. 23. Огненный Ангел (C8) и Иисус (C10), деталь



Илл. 26. Св. Троица, фрагмент (D2)



Илл. 24. София Премудрость Божия [fig. C8]



Илл. 25. Слева — Иисус на фреске София Премудрость Божия (C10), в центре — Иисус на фреске Богородица Знамение (B11), справа — Бог-Творец на фреске Ветхий Денми (A1)



Илл. 28. Симметрия треугольных форм



Илл. 27. Фрески Казанского храма, вид сверху



Илл. 29. Ангел южной стены (B7), нисходящий



Илл. 30. Плафонная роспись. Распятие (D1)



Илл. 31. Распятие (D1), фрагмент



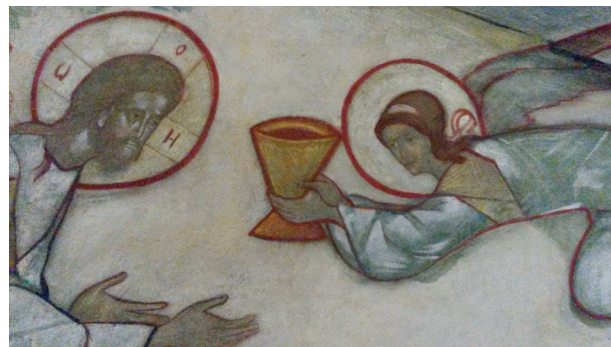
Илл. 32. Алтарная ниша.
Сошествие во ад (фреска Г. Круга)



Илл. 33. Григорий Круг. Сошествие во ад



Илл. 34. Сошествие во ад, икона современного письма



Илл. 35 и 36. Чаша как лейтмотив
настенных росписей алтаря



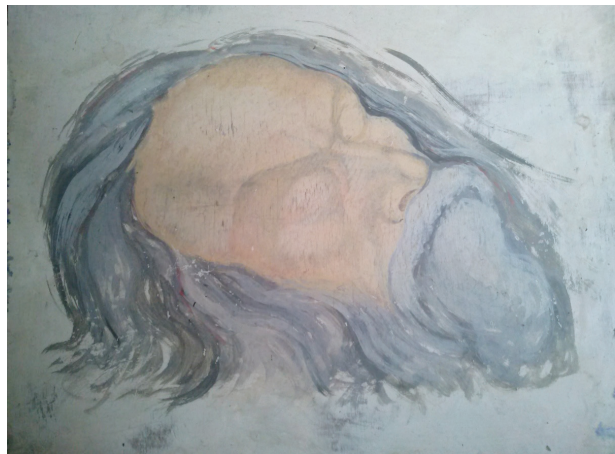
Илл. 37. Ю. Н. Рейтлингер. Царские врата
(иконостас Казанского храма)



Илл. 38. Ю. Н. Рейтлингер. Преподобный Сергий
Радонежский (Казанский скит, 1930-е)



Илл. 41. Ю. Н. Рейтлингер. Жатва Ангелов, фрагмент



*Илл. 43. Ю. Н. Рейтлингер. Иоанн Креститель
(Казанский скит, 1930-е)*



*Илл. 44. Ю. Н. Рейтлингер.
Ангел останавливает Авраама, 1930-е*



*Илл. 45. Ю. Н. Рейтлингер.
Пророк Илия и пророк Елисей, 1930-е*



Илл. 47 и 48. М. Богатырев.
Симптомы крестообразности, 2014



Илл. 50 Икона сестры Иоанны, включающая изображение священства Иисуса по чину Мельхиседека (фрагмент, компьютерное восстановление поврежденного оригинала)